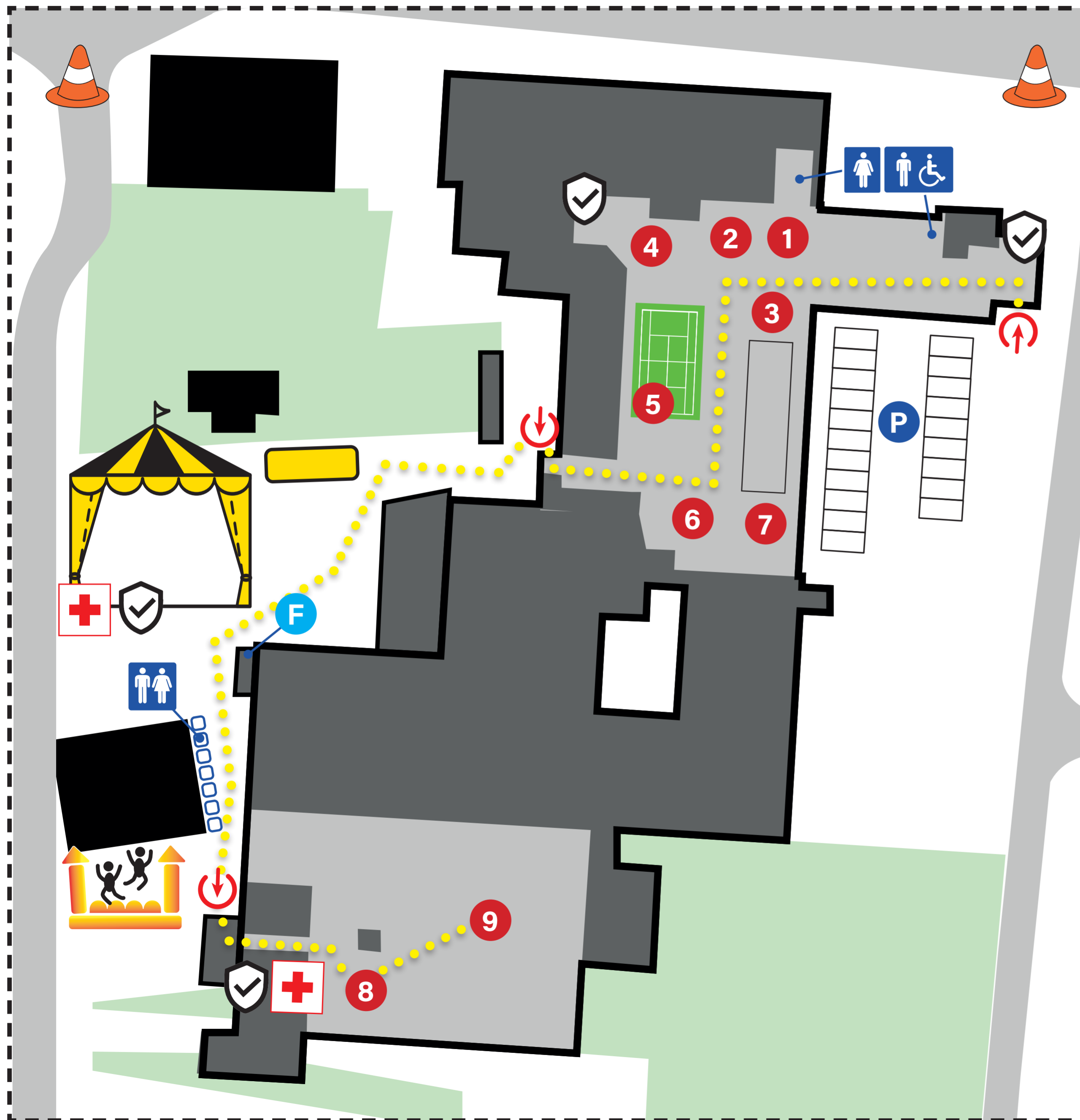


TAG DER OFFENEN TÜR - Lageplan

ISA bodywear



- | | | | |
|--|------------|--|-------------------|
| | Eingang | | Verkehrsregelung |
| | Toiletten | | Sanität |
| | Parkplätze | | Sicherheitsdienst |
| | Rundgang | | |
-
- | | | |
|--|---|--|
| | 1 | Von der Baumwollpflanze zum Garn |
| | 2 | Entstehung einer Kollektion |
| | 3 | Schnitterstellung, Schnittlagebild & Zuschnitt |
| | 4 | Strickmaschine & Transferdruck |
| | 5 | Mini Tennisplatz - Meet & Greet mit unserem Markenbotschafter Dominic Stricker |
| | 6 | Stoffveredelung/Ausrüstung |
| | 7 | Konfektion/Nähen Jerisa PT |
| | 8 | Grundlage der Maschenbildung |
| | 9 | Rundstrickmaschinen und Warenkontrolle |
| | F | Fabrikladen |
| | | Festzelt mit Modeschau und Präsentationen |
| | | Hüpfburg |

